

ГРАФИЧЕСКОЕ ОПИСАНИЕ
местоположения границ населенных пунктов, территориальных зон, особо охраняемых
природных территорий, зон с особыми условиями использования территории

Публичный сервитут ЛЭП ВЛ - 0,4 кВ, инв. 577748

(наименование объекта, местоположение границ которого описано (далее - объект))

Раздел 1

Сведения об объекте		
№ п/п	Характеристики объекта	Описание характеристик
1	2	3
1	Местоположение объекта	Челябинская область, Еткульский р-н
2	Площадь объекта \pm величина погрешности определения площади ($P \pm \Delta P$), м ²	3969 \pm 22
3	Иные характеристики объекта	<p>1. Публичный сервитут ЛЭП ВЛ - 0,4 кВ, инв. 577748</p> <p>2. Иные идентифицирующие сведения: Правообладатель: Публичное акционерное общество «Россети Урал» ОГРН 1056604000970 от 28.02.2005 ИНН 6671163413 Адрес 620026, Свердловская обл., г. Екатеринбург, ул. Мамина-Сибиряка, стр. 140, 8(343) 293-24-60, email: delo@rossetiural.ru.</p> <p>3. Срок публичного сервитута: Продолжительность: 49 лет</p> <p>4. Описание иной цели: Эксплуатация существующих объектов электросетевого хозяйства, тепловых сетей, водопроводных сетей, сетей водоотведения, линий и сооружений связи, линейных объектов системы газоснабжения, нефтепроводов и нефтепродуктопроводов, их неотъемлемых технологических частей, если указанные объекты являются объектами федерального, регионального или местного значения, либо необходимы для организации электро-, газо-, тепло-, водоснабжения населения и водоотведения, либо переносятся в связи с изъятием земельных участков, на которых они ранее располагались, для государственных или муниципальных нужд (далее также - инженерные сооружения)</p>

Раздел 2

Сведения о местоположении границ объекта					
1. Система координат МСК-74, зона 2					
2. Сведения о характерных точках границ объекта					
Обозначение характерных точек границ	Координаты, м		Метод определения координат характерной точки	Средняя квадратическая погрешность положения характерной точки (Mt), м	Описание обозначения точки на местности (при наличии)
	X	Y			
1	2	3	4	5	6
1	563976.63	2358859.30	Метод спутниковых геодезических измерений (определений)	0.1	-
2	563975.41	2358855.50	Метод спутниковых геодезических	0.1	-

Сведения о местоположении границ объекта					
1. Система координат МСК-74, зона 2					
2. Сведения о характерных точках границ объекта					
Обозначение характерных точек границ	Координаты, м		Метод определения координат характерной точки	Средняя квадратическая погрешность положения характерной точки (Mt), м	Описание обозначения точки на местности (при наличии)
	X	Y			
			измерений (определений)		
3	563989.68	2358850.92	Метод спутниковых геодезических измерений (определений)	0.1	-
4	564030.56	2358846.22	Метод спутниковых геодезических измерений (определений)	0.1	-
5	564071.25	2358841.54	Метод спутниковых геодезических измерений (определений)	0.1	-
6	564109.28	2358837.12	Метод спутниковых геодезических измерений (определений)	0.1	-
7	564151.32	2358832.02	Метод спутниковых геодезических измерений (определений)	0.1	-
8	564195.36	2358826.53	Метод спутниковых геодезических измерений (определений)	0.1	-
9	564238.10	2358821.45	Метод спутниковых геодезических измерений (определений)	0.1	-
10	564280.16	2358816.27	Метод спутниковых геодезических измерений (определений)	0.1	-
11	564322.82	2358811.28	Метод спутниковых геодезических измерений (определений)	0.1	-
12	564353.73	2358808.20	Метод спутниковых геодезических измерений (определений)	0.1	-
13	564370.17	2358790.01	Метод спутниковых геодезических измерений (определений)	0.1	-
14	564376.42	2358783.96	Метод спутниковых геодезических измерений (определений)	0.1	-
15	564382.66	2358784.51	Метод спутниковых геодезических измерений (определений)	0.1	-

Сведения о местоположении границ объекта					
1. Система координат МСК-74, зона 2					
2. Сведения о характерных точках границ объекта					
Обозначение характерных точек границ	Координаты, м		Метод определения координат характерной точки	Средняя квадратическая погрешность положения характерной точки (Mt), м	Описание обозначения точки на местности (при наличии)
	X	Y			
16	564423.79	2358774.82	Метод спутниковых геодезических измерений (определений)	0.1	-
17	564472.07	2358763.68	Метод спутниковых геодезических измерений (определений)	0.1	-
18	564504.77	2358751.26	Метод спутниковых геодезических измерений (определений)	0.1	-
19	564540.59	2358737.81	Метод спутниковых геодезических измерений (определений)	0.1	-
20	564588.77	2358719.97	Метод спутниковых геодезических измерений (определений)	0.1	-
21	564629.06	2358704.51	Метод спутниковых геодезических измерений (определений)	0.1	-
22	564662.49	2358713.84	Метод спутниковых геодезических измерений (определений)	0.1	-
23	564698.46	2358723.62	Метод спутниковых геодезических измерений (определений)	0.1	-
24	564738.08	2358734.19	Метод спутниковых геодезических измерений (определений)	0.1	-
25	564778.76	2358745.69	Метод спутниковых геодезических измерений (определений)	0.1	-
26	564795.29	2358706.45	Метод спутниковых геодезических измерений (определений)	0.1	-
27	564810.32	2358670.33	Метод спутниковых геодезических измерений (определений)	0.1	-
28	564822.48	2358669.15	Метод спутниковых геодезических измерений (определений)	0.1	-
29	564821.65	2358658.68	Метод спутниковых геодезических	0.1	-

Сведения о местоположении границ объекта					
1. Система координат МСК-74, зона 2					
2. Сведения о характерных точках границ объекта					
Обозначение характерных точек границ	Координаты, м		Метод определения координат характерной точки	Средняя квадратическая погрешность положения характерной точки (Mt), м	Описание обозначения точки на местности (при наличии)
	X	Y			
			измерений (определений)		
30	564837.74	2358620.95	Метод спутниковых геодезических измерений (определений)	0.1	-
31	564844.72	2358615.82	Метод спутниковых геодезических измерений (определений)	0.1	-
32	564847.10	2358619.04	Метод спутниковых геодезических измерений (определений)	0.1	-
33	564841.00	2358623.53	Метод спутниковых геодезических измерений (определений)	0.1	-
34	564825.71	2358659.34	Метод спутниковых геодезических измерений (определений)	0.1	-
35	564826.78	2358672.84	Метод спутниковых геодезических измерений (определений)	0.1	-
36	564813.10	2358674.07	Метод спутниковых геодезических измерений (определений)	0.1	-
37	564798.97	2358707.99	Метод спутниковых геодезических измерений (определений)	0.1	-
38	564781.08	2358750.51	Метод спутниковых геодезических измерений (определений)	0.1	-
39	564737.02	2358738.05	Метод спутниковых геодезических измерений (определений)	0.1	-
40	564697.42	2358727.48	Метод спутниковых геодезических измерений (определений)	0.1	-
41	564661.43	2358717.70	Метод спутниковых геодезических измерений (определений)	0.1	-
42	564629.26	2358708.71	Метод спутниковых геодезических измерений (определений)	0.1	-

Сведения о местоположении границ объекта					
1. Система координат МСК-74, зона 2					
2. Сведения о характерных точках границ объекта					
Обозначение характерных точек границ	Координаты, м		Метод определения координат характерной точки	Средняя квадратическая погрешность положения характерной точки (Mt), м	Описание обозначения точки на местности (при наличии)
	X	Y			
43	564590.19	2358723.71	Метод спутниковых геодезических измерений (определений)	0.1	-
44	564541.99	2358741.55	Метод спутниковых геодезических измерений (определений)	0.1	-
45	564506.19	2358755.00	Метод спутниковых геодезических измерений (определений)	0.1	-
46	564473.23	2358767.52	Метод спутниковых геодезических измерений (определений)	0.1	-
47	564424.69	2358778.72	Метод спутниковых геодезических измерений (определений)	0.1	-
48	564382.94	2358788.55	Метод спутниковых геодезических измерений (определений)	0.1	-
49	564377.90	2358788.10	Метод спутниковых геодезических измерений (определений)	0.1	-
50	564373.05	2358792.79	Метод спутниковых геодезических измерений (определений)	0.1	-
51	564355.67	2358812.02	Метод спутниковых геодезических измерений (определений)	0.1	-
52	564323.26	2358815.26	Метод спутниковых геодезических измерений (определений)	0.1	-
53	564280.64	2358820.25	Метод спутниковых геодезических измерений (определений)	0.1	-
54	564238.58	2358825.43	Метод спутниковых геодезических измерений (определений)	0.1	-
55	564195.84	2358830.51	Метод спутниковых геодезических измерений (определений)	0.1	-
56	564151.80	2358836.00	Метод спутниковых геодезических	0.1	-

Сведения о местоположении границ объекта					
1. Система координат МСК-74, зона 2					
2. Сведения о характерных точках границ объекта					
Обозначение характерных точек границ	Координаты, м		Метод определения координат характерной точки	Средняя квадратическая погрешность положения характерной точки (Mt), м	Описание обозначения точки на местности (при наличии)
	X	Y			
			измерений (определений)		
57	564109.76	2358841.10	Метод спутниковых геодезических измерений (определений)	0.1	-
58	564071.71	2358845.52	Метод спутниковых геодезических измерений (определений)	0.1	-
59	564031.02	2358850.20	Метод спутниковых геодезических измерений (определений)	0.1	-
60	563990.52	2358854.84	Метод спутниковых геодезических измерений (определений)	0.1	-
1	563976.63	2358859.30	Метод спутниковых геодезических измерений (определений)	0.1	-
3. Сведения о характерных точках части (частей) границы объекта					
Обозначение характерных точек части границы	Координаты, м		Метод определения координат характерной точки	Средняя квадратическая погрешность положения характерной точки (Mt), м	Описание обозначения точки на местности (при наличии)
	X	Y			
1	2	3	4	5	6
-	-	-	-	-	-

Раздел 3

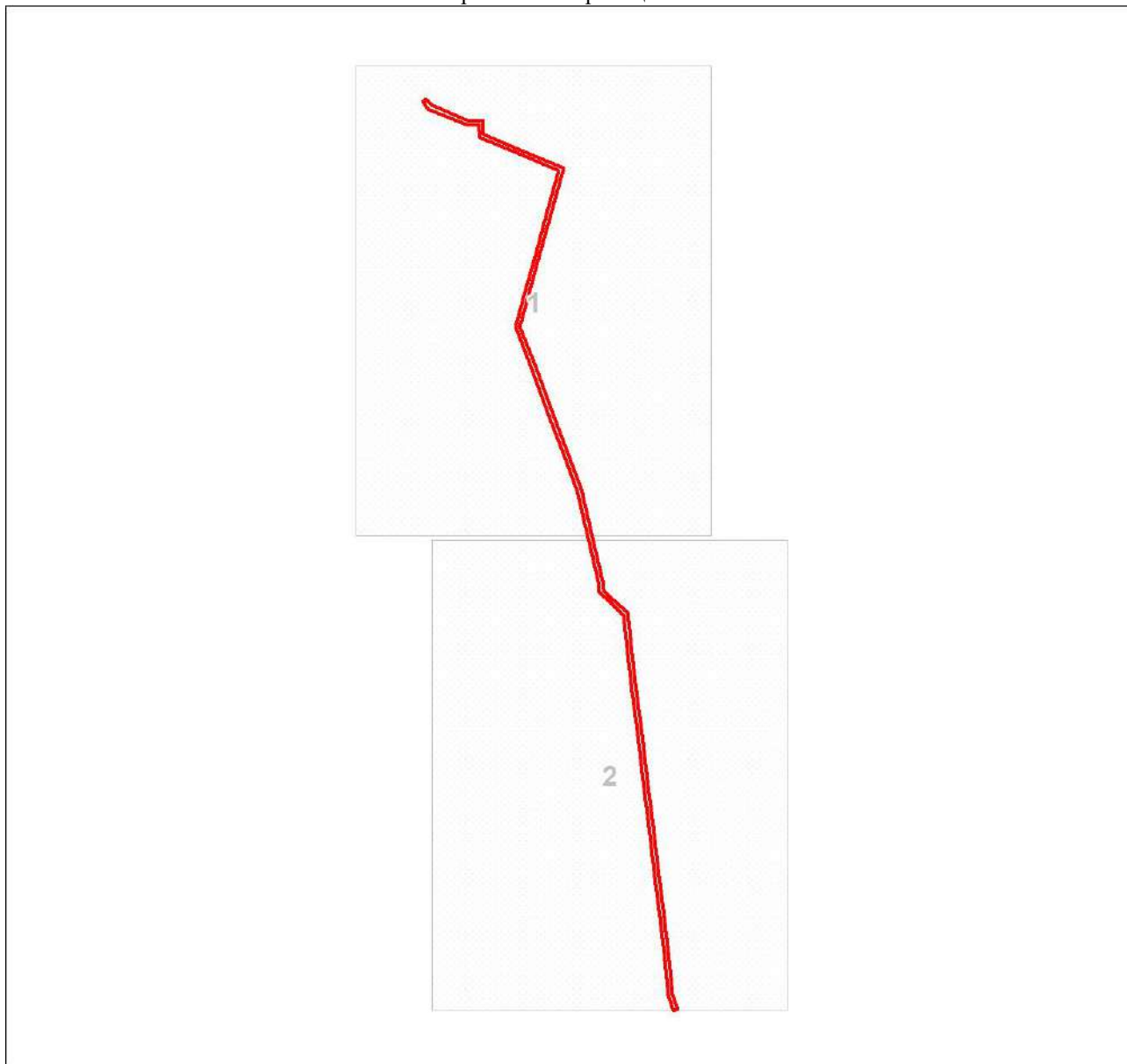
Сведения о местоположении измененных (уточненных) границ объекта							
1. Система координат МСК-74, зона 2							
2. Сведения о характерных точках границ объекта							
Обозначение характерных точек границ	Существующие координаты, м		Измененные (уточненные) координаты, м		Метод определения координат характерной точки	Средняя квадратическая погрешность положения характерной точки (Mt), м	Описание обозначения точки на местности (при наличии)
	X	Y	X	Y			
1	2	3	4	5	6	7	8
-	-	-	-	-	-	-	-
3. Сведения о характерных точках части (частей) границы объекта							
Обозначение характерных точек части границы	Существующие координаты, м		Измененные (уточненные) координаты, м		Метод определения координат характерной точки	Средняя квадратическая погрешность положения характерной точки (Mt), м	Описание обозначения точки на местности (при наличии)
	X	Y	X	Y			

3. Сведения о характерных точках части (частей) границы объекта

Обозначение характерных точек части границы	Существующие координаты, м		Измененные (уточненные) координаты, м		Метод определения координат характерной точки	Средняя квадратическая погрешность положения характерной точки (Mt), м	Описание обозначения точки на местности (при наличии)
	X	Y	X	Y			
1	2	3	4	5	6	7	8
-	-	-	-	-	-	-	-

План границ объекта

Обзорная схема границ объекта



Масштаб 1:6348

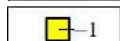
Используемые условные знаки и обозначения:



Граница публичного сервитута



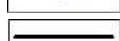
ось ВЛ



обозначение и номер опоры



обозначение характерной точки границы охранной зоны



граница земельного участка, установленная в соответствии с требованиями федерального законодательства, включенная в ЕГРН



граница кадастрового квартала

74:05:0903001

номер кадастрового квартала

:223

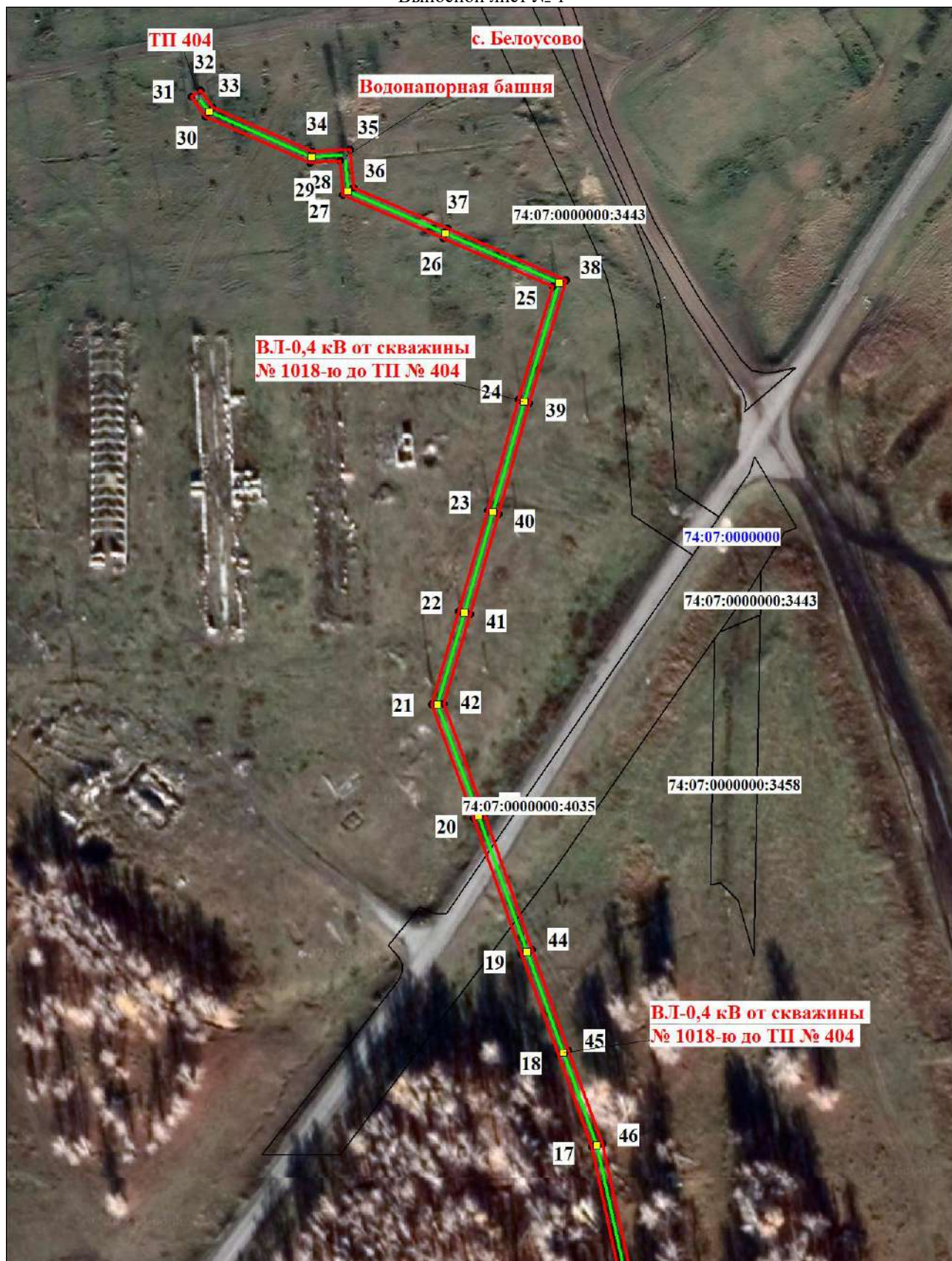
кадастровый номер земельного участка, сведения о котором имеются в ЕГРН

ТП-41128

местоположение (ориентир)

План границ объекта

Выносной лист № 1



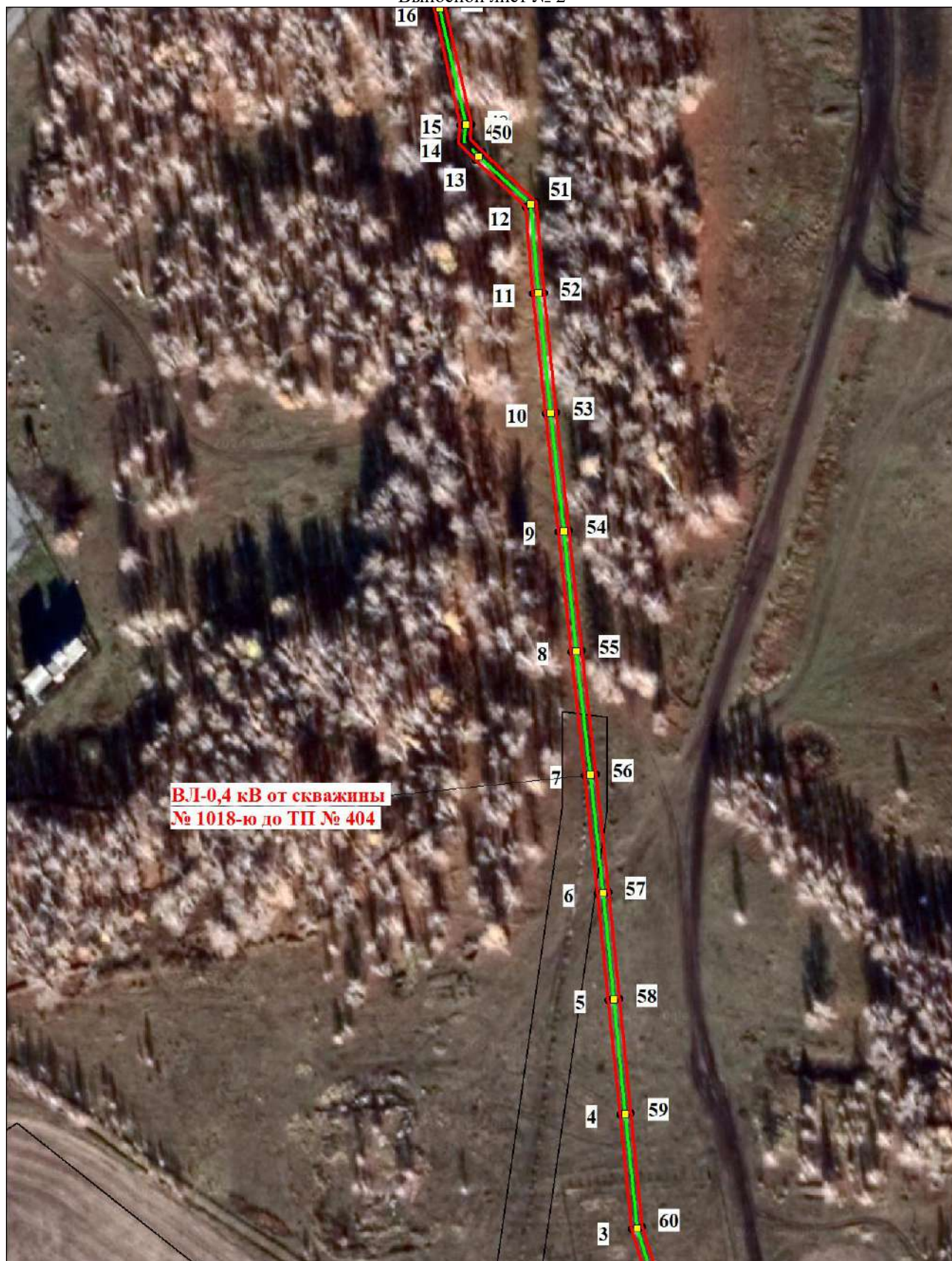
Масштаб 1:2000

Используемые условные знаки и обозначения:

Условные обозначения представлены на листе 8

План границ объекта

Выносной лист № 2



Масштаб 1:2000

Используемые условные знаки и обозначения:

Условные обозначения представлены на листе 8

Текстовое описание местоположения границ объекта		
Прохождение границы		Описание прохождения границы
от точки	до точки	
1	2	3
1	1	-